



PRESTATIONS PROFESSIONNELS

Agencement et décoration - Vues 3D - Sélection mobilier ...



EURL Madame B
Aménagement et décoration d'Espaces
06 99 44 72 94 - v.bedos@madamebdecoration.com
RCS 833 207 194 Salon de Provence

MADAME B EN QUELQUES MOTS



J'aime penser des agencements, imaginer des ambiances, c'est pourquoi j'ai tout naturellement choisi de me diriger vers l'architecture d'intérieur et la décoration après un parcours de 15 ans en tant que chef de projet marketing dans un grand groupe de communication.

Après une formation diplômante, j'ai rapidement eu la chance de travailler sur des projets ambitieux (Rénovation complète d'une bâtisse début 19ème à Grans, Espace de co-working sur Salon de Provence, Restaurant à Rognac).

Je participe régulièrement aux salons dédiés aux professionnels (tel que Maison et Objet à Paris), et j'assiste à des formations pour pouvoir proposer sans cesse les nouveautés et les innovations du marché de la décoration.

Membre de l'union francophone des décorateurs et des architectes d'intérieur, j'adhère aux valeurs de qualité et de professionnalisme de cette belle fédération.

Forte de mon expérience passée, j'ai à coeur de valoriser les lieux professionnels (Entreprises, Commerces, Restaurants...) au plus près de leur concept et d'accompagner les porteurs de projet pour faire de la décoration un élément fort de leur offre.



L'Union francophone des décorateurs et des architectes d'intérieur (UFDI) est le 1er réseau regroupant plus de 200 professionnels de la décoration et de l'architecture intérieure en France, Suisse et Belgique... C'est aujourd'hui un acteur de référence pour les professionnels qui cherchent un partenaire de confiance pour tous leurs projets de décoration et d'aménagement d'espaces.



> Un projet fidèle à votre concept

Traduire votre concept par l'agencement et l'ambiance pour créer un lieu en adéquation avec votre clientèle, vos produits, votre identité.

Votre espace doit être cohérent et doit contribuer à favoriser vos ventes : mettre en valeur vos produits «phare», votre savoir-faire, et plus généralement «donner envie» (éclairage, agencement, ambiance).

> Des outils pour concevoir

2D : Organiser les différentes fonctions du lieu et étudier les circulations (respect des normes), l'emprise au sol des différents mobiliers...

Planche d'ambiance/matériaux : se rendre compte des couleurs, style, textures, ameublement...

3D : Se projeter, finaliser les choix

> Des partenaires pour mettre en oeuvre

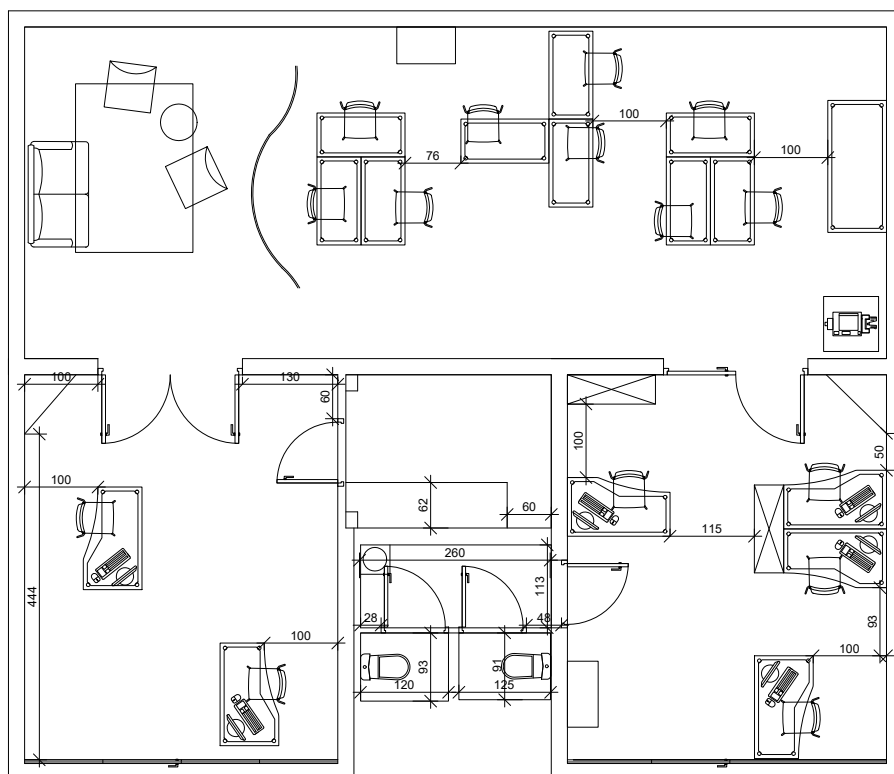
Partenaires sélectionnés pour contribuer à la réussite du projet : mobilier professionnel, éclairagiste ...

Gestion des devis, sur la base du projet validé.

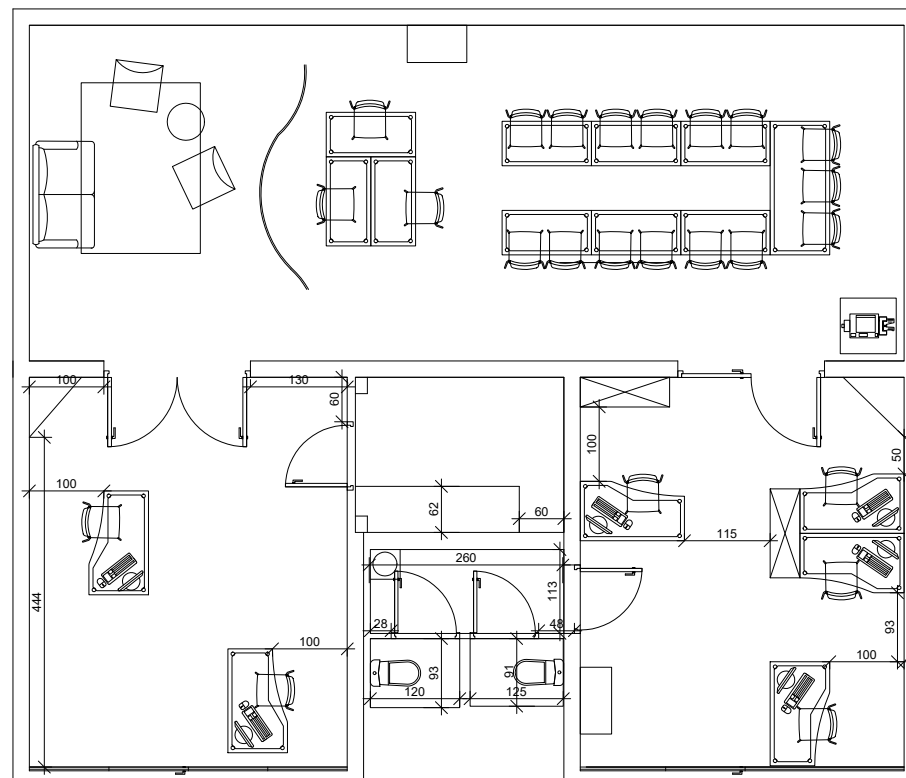
Accompagnement sur les aspects connexes au projet: signalétique, photographies professionnelles,

EXEMPLE DE TRAVAIL EN 2D

Un même espace adapté à deux utilisations différentes.



Mode bureaux partagés (co-working)



Mode réunions/ formations

EXEMPLES DE PLANCHES D'AMBIANCE

> Décliner le concept dans la décoration :


- Décrire l'ambiance globale du lieu et donner les mots clés qui lui seront associé
- Représenter à l'aide de visuels, l'ambiance de chaque espace

> Réalisation des planches d'ambiance :

- Se projeter
- Définir le type de matériaux envisagés, les couleurs, les lignes ...
- Donner le point de départ pour la réalisation de 3D

PROPOSITION D'AMBIANCE - PISTE B

Dans cette proposition, la grande entrée est travaillée comme un hall d'accueil et de détente pour les visiteurs et locataires. Ici l'ambiance s'appuie sur des matériaux et couleurs claires que l'on retrouve dans de nombreux espaces de travail. Le pilier est utilisé en trompe l'oeil comme le tronc de l'arbre qui soutient plusieurs branches. La partie haute des murs est revêtue d'un papier peint à motifs géométriques verts qui illustre l'idée d'un feuillage autour de l'arbre. La grande banquette adossée au mur est tout en courbe pour adoucir les lignes de ce grand espace et répond à la banquette ronde qui entoure le poteau central. Les murs latéraux sont habillés de panneaux muraux 3D aux lignes douces qui évoquent un veinage. Le sol est en imitation parquet de bois clair.



5

BAR - UNE AMBIANCE BISTROT DANS L'AIR DU TEMPS

Une couleur bleu pour le mur derrière les étagères du bar

Une couleur neutre qui habille le reste des murs.

Une multiplication de suspensions en verre pour apporter brillance et chaleur.

Suspensions en métal au dessus des tables

Une composition asymétrique sur toute hauteur derrière le bar pour ranger verres et bouteilles. Le mur en fond peint en bleu ou en miroirs. Un éclairage spécifique sera également prévu sur certaines niches.

Face au bar, 3 grandes plaques de métal anthracite qui partent du sol avec formes des lettres «B», «D», «H» (police de caractère idem enseigne) découpées avec un retro-éclairage (lumière jaune)

Des carreaux de ciment pour habiller le comptoir et qui se prolongent sur le sol pour délimiter cet espace «bar».

Un éclairage indirect qui met en valeur la zone «sous-comptoir».

Des tabourets à l'esprit artisanal avec assises bois et piétement métal.

Des tables carrées avec piétement en métal. Un mélange de 2 types de chaises bistrot.

Un sol gris foncé façon béton.

2

EXEMPLES DE PLANCHES MATERIAUX /MOBILIER

> Harmoniser les éléments mobilier /matériaux

- Sélectionner les caractéristiques des éléments qui composeront l'ambiance : mobilier (formes, matières, lignes ...), luminaires, matériaux
- Visualiser les différents éléments mobilier et matériaux de chaque espace

> Réalisation des planches mobilier/matériaux :

- Rechercher des références mobilier/matériaux en cohérence avec l'ambiance choisie et en fonction des contraintes à respecter (Dimensions, Normes ERP, budget, délais+ fournisseurs)
- Préparer et anticiper les commandes des références ou d'équivalents

UNE ZONE CO WORKING / REUNION PROPICE AUX ECHANGES

Un grand tableau noir et magnétique, des affiches encadrées.

Revêtement mural «façon briques».

Tables de réunion pliables.

Une association de chaises différentes pour un rendu plus convivial (empliables).

Chaise en polypropylène/acier (orange foncé). 52 euros TTC/1

Chaise chêne - 49 euros TTC/1

Chaise en bois noir - 158 euros TTC / 2

Casters 4 cases en métal (l 80 x p 50 cm x h 180 cm). Tarif : 408 euros HT (hors options)

10

PLANCHE MOBILIER - ACCUEIL

Suspension La Redoute -Modèle Y Diamètre 44 cm - H 28 Prix : 59,99 E

Revêtement mural Tex Decor - Modèle Sequoia

Enduit béton coloré Mercadier - Référence Cocomilk

Peinture Tolerez - Buttes Chaumont

Signalétique Max Provence sur plaque verre dépoli

Table basse - Milboo -Modèle Torem L 95 x P 50 x H 39 Prix : 199 E

Canapé 3 places- Milboo - Modèle Riche L 190 x l 86 x P 84 Couleur Gris Perle Prix 499,00 E

Olivier stabilisé

Tapis La Redoute (Un Amour de Tapis) Modèle TLE -Dimension 160 x 230 Couleur Noir- Prix 259,00 E

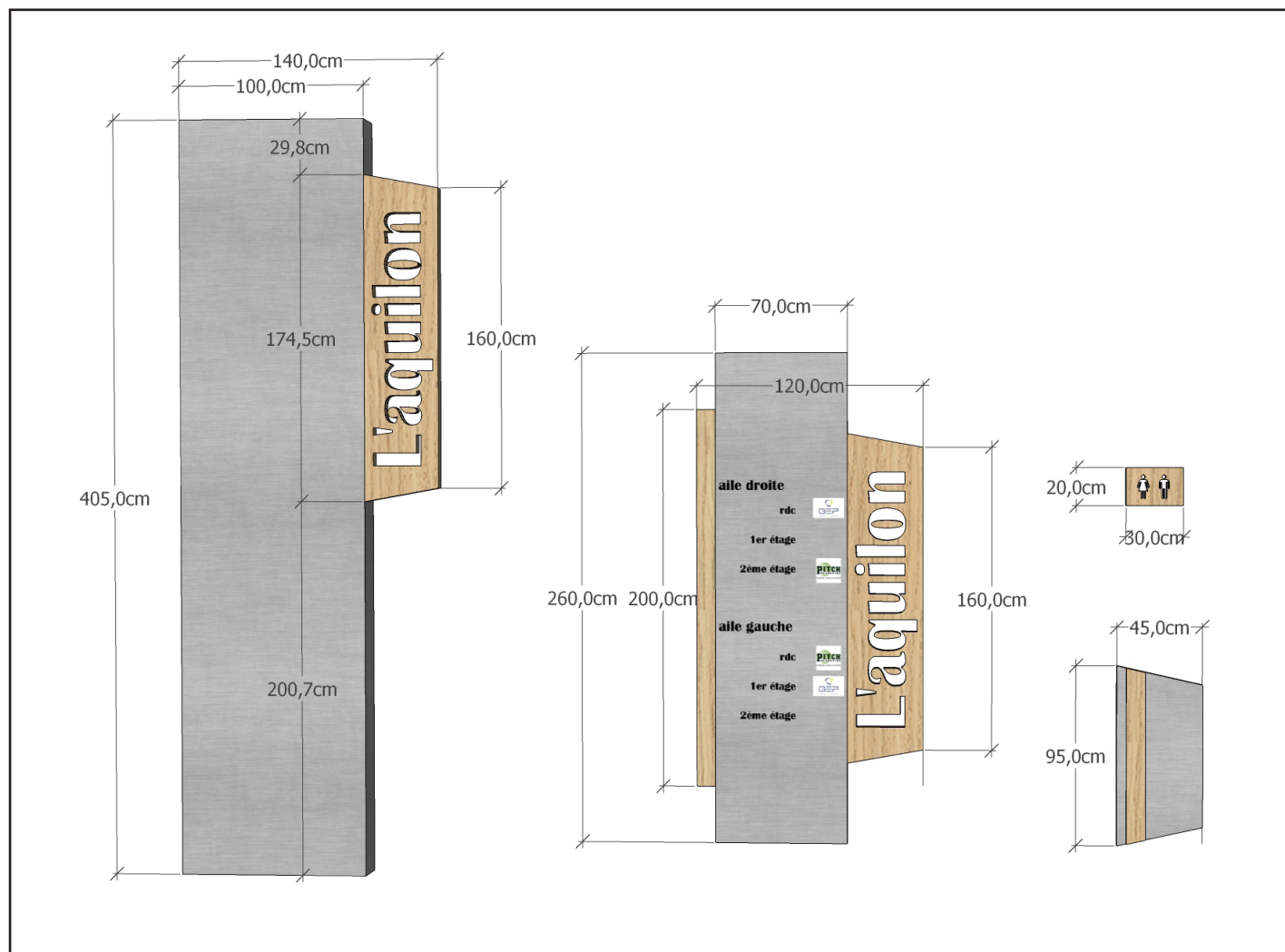
Coussins Almés- Coloris bleu de prusse

EXEMPLES DE VUES 3D

- Projeter le client dans son nouvel espace et préciser les finitions grâce à des vues 3D et à l'aide d'échantillons des matières utilisées.



EXEMPLE DE TRAVAIL SUR LA SIGNALÉTIQUE



REFERENCES ACTIVES /PROFESSIONNELS

Coop AIRBUS Hélicopters - Mas Provence (Aix en Provence/ Monteux)-
La Forêt (Salon de Provence) - Erdimo - Structua Ingenierie, Homely Immobilier (Eguilles),
ID Logistics ...

TEMOIGNAGES



PLANCHE denis
DIRECTEUR D'AGENCE
RÉGION SUD

28 avril 2021, PLANCHE était un client de Viviane

Dans le cadre de notre projet d'agrandissement de notre site de Vitrolles (Direction Régionale Algeco Marseille) qui couvre tout le bassin méditerranéen, Viviane nous a accompagné pour concevoir le projet d'agencement de nos nouveaux bureaux.

Ce projet a été une réussite sur le concept d'aménagement, dans le choix des matériaux et des couleurs utilisées.

Je recommande Viviane pour son professionnalisme, son écoute et ses conseils. [Voir moins](#)



Lene GUICHES
Agent Général Assurance et
Banque chez AXA France

17 avril 2020, Lene était un client de Viviane

Je suis agent général AXA

J'ai bénéficié du service visite conseil de Madame B, pour le réaménagement de mon local professionnel. Au total 4 postes de travail créés au lieu de 2, modification de l'accueil et du cheminement client - pour un investissent minimal. Excellents conseils, grand réactivité, réelle écoute client. Le retour des collaborateurs et clients est unanime: c'est beaucoup mieux qu'avant !

Je recommande sans hésiter cette société [Voir moins](#)

EXEMPLE DE PROJET /HALL D'IMMEUBLE BUREAUX

Le propriétaire de cet immeuble qui accueille plusieurs entreprises différentes, souhaite rénover le vaste hall d'entrée. Le principe du projet est de valoriser le hall, lui donner de la vie en permettant aux salariés d'échanger de façon informelle (plan de travail), et d'accueillir agréablement les visiteurs (banc).

LE PROJET



Le concept décoratif s'appuie sur le poteau central (structurel) qui devient le tronc d'un grand arbre stylisé. Un papier peint viendra évoquer le feuillage, tandis que les suspensions lumineuses s'ajoutent telles des fleurs.

AUJOURD'HUI



EXEMPLE DE PROJET /ESPACE CO-WORKING

Le porteur du projet souhaitait développer une offre de co-working complémentaire et attenante à son cabinet d'expertise comptable. Il veut en faire un lieu informel et déconnecté de l'atmosphère traditionnelle de bureaux.

LE PROJET



L'idée est de différencier les espaces et les assises en fonction de leur usage : travail seul, échanges informels en groupes, espace café, salle de réunion ... en s'inspirant des codes d'un «pub» traditionnel.

AUJOURD'HUI



EXEMPLE DE PROJET /ESPACE COMMERCIAL COOP AIRBUS

Airbus Helicopters dispose depuis une trentaine d'année d'un espace commercial réservé aux salariés et à leur famille sur une surface d'environ 1 000 m², avec de nombreux services et produits différents. L'objectif du projet était de réaménager et de rénover entièrement ce «supermarché», tout en repensant la circulation, en identifiant et valorisant les différents univers, et en modernisant la présentation des produits.



MISSIONS

- Conception globale du nouvel espace
- Recherche des matériaux et mobilier
- Rédaction du descriptif pour la consultation des entreprises



EXEMPLE DE REALISATION /BRASSERIE

Dans ce bar de village usé par les années, les nouveaux gérants souhaitaient redynamiser le lieu en le rénovant et en y apportant de nouveaux services (restauration et épicerie) en lien avec leur identité (origine espagnole) et leur valeurs (convivialité, partage).



MISSIONS

- Etude de marché et synthétisation du concept
- Planches d'ambiances
- Accompagnement au choix des références mobilier et matériaux

EXEMPLE DE REALISATION /AGENCE IMMOBILIERE

Cette agence immobilière n'ayant pas eu la possibilité de déménager, m'a demandé de rechercher des solutions pour accueillir un nouveau collaborateur et ses clients agréablement.



MISSIONS

- Définir une ambiance conforme à l'image de l'agence
- Optimiser l'agencement pour accueillir 4 personnes (versus 3) et définir un espace d'accueil pour les clients
- Sélection mobilier et matériaux
- Suivi de chantier